

Smlouva o poskytování služby přístupu k síti internet, v.s./ID/č.: _____,

uzavřená jako inominátní, dle par.1746, odst.2, zákona č. 89/2012 Sb., Občanský zákoník (dále jen: „zákon“)
a dle zák. č. 127/2005 Sb., o elektronických komunikacích (dále jen: „zákon o komunikacích“).

1 Smluvní strany

1.1 Obchodní korporace

ČETES, a. s.

sídlem: Jungmannova 562, Dobřany, 334 41, Česká republika,

IČ: 24808873,

DIČ: CZ 248 08 873,

bankovní spojení: ČSOB

číslo účtu: 298558196/0300

zastoupena: předsedou představenstva společnosti, p. Josefem Smolou.

Společnost ČETES, a. s. je zapsána v obchodním rejstříku vedeném Krajským soudem v Plzni v oddílu B, vložce 1596.

(dále jen: „**poskytovatel**“)

a

1.2 Podnikající fyzická osoba

Firma: _____

Pan/paní: _____

IČ: _____

DIČ: _____

místem podnikání: _____

místo připojení: _____

bankovní spojení: _____

číslo účtu: _____

telefon, e-mail: _____

(dále jen: „**uživatel**“)

uzavírají níže uvedeného dne spolu tuto **smlouvu o poskytování služby přístupu k síti internet.**

2 Předmět smlouvy

2.1 Poskytovatel, zavazuje se umožnit uživateli přístup k počítačové síti internet, případně dalších služeb v této smlouvě uvedených, a to za podmínek definovaných touto smlouvou a účinnými obecnými obchodními podmínkami poskytovatele (dále jen: „OOP“), které tvoří nedílnou součást této smlouvy a jsou uživateli dostupné online na internetové prezentaci poskytovatele <https://www.cetes.cz/data/folders/w9m6coyb26/obecne-obchodni-podminky.pdf> (dále jen: „služba“).

2.2 Uživatel se zavazuje za poskytnutou službu řádně a včas platit sjednanou cenu.

2.3 Počátek poskytování služby byl dohodou smluvních stran sjednán ode dne, který bezprostředně následuje po dni, ve kterém tuto smlouvu podepsala poslední ze smluvních stran a sjednává se (označit lze jen jednu možnost):

2.3.1 na dobu neurčitou, s výpovědní dobou jeden kalendářní měsíc, přičemž výpovědní doba počne běžet prvním dnem kalendářního měsíce, který bezprostředně následuje po kalendářním měsíci, ve kterém byla druhé smluvní straně písemná výpověď řádně doručena, nebo

2.3.2 na dobu určitou, a to na dobu, která zbývá od počátku poskytování služby ve smyslu odstavce 2.3 této smlouvy do konce probíhajícího kalendářního měsíce a od té doby na dobu dvanácti po sobě jdoucích kalendářních měsíců, přičemž není-li některou smluvní stranou ve lhůtě do data, předcházejícího nejméně o jeden kalendářní měsíc konec sjednané doby účinnosti smlouvy písemně druhé smluvní straně oznámeno, že nechce nadále plnit tuto smlouvu, prodlužuje se doba plnění této smlouvy o dalších dvanáct kalendářních měsíců.

2.4 Smluvní strany sjednaly poskytování služby internet, v režimu tarifu (označit lze jen jednu možnost):

2.4.1 Individual 20 Mb (agregace 1:2), nebo

2.4.2 Individual 40 Mb (agregace 1:2), nebo

2.4.3 Individual 60 Mb (agregace 1:2), nebo

2.4.4 Block 25 Mb (agregace 1:2), nebo

2.4.5 Block 50 Mb (agregace 1:2), nebo

2.4.6 Block 100 Mb (agregace 1:2), nebo

2.4.7 Block 300 Mb (agregace 1:2), nebo

2.4.8 Block 600 Mb (agregace 1:2), nebo

2.4.9 _____.

přičemž bližší technické informace a parametry služby internet jsou dostupné na <https://www.cetes.cz>. Poskytování služby internet se řídí podmínkami uvedenými v OOP.

2.5 Dále smluvní strany sjednaly poskytování služby IPTV, v režimu tarifu (označit lze jen jednu možnost):

2.5.1 bez IPTV, nebo

2.5.2 IPTV 1, nebo

2.5.3 IPTV 2, nebo

2.5.4 IPTV 3.

2.6 Dále pak smluvní strany sjednaly poskytování těchto služeb:

2.6.1 služba: _____

2.6.2 služba: _____

2.7 Sleva

2.7.1 sleva 5 %,

2.7.2 sleva 10 % senior, ZTP,

2.7.3 individuální _____.

3 Smluvní cena a platební podmínky

3.1 Za službu (všechny výše sjednané služby) byla mezi smluvními stranami sjednána celková měsíční cena ve výši _____ Kč, přičemž tato cena je sjednána jako konečná, zahrnující již DPH.

3.2 Sjednanou cenu se uživatel zavazuje hradit bezhotovostně, převodem na účet poskytovatele (označit lze jen jednu možnost):

3.2.1 měsíčně předem, za bezprostředně následující kalendářní měsíc, nebo

3.2.2 formou předplatného na dobu šesti kalendářních měsíců, nebo

3.2.3 formou předplatného na dobu dvanácti kalendářních měsíců, nebo

3.2.4 využitím produktu Garantovaná linka, měsíčně zpětně, a to za uplynulý kalendářní měsíc.

4 Ukončení platnosti a účinnosti smlouvy

4.1 Smluvní strany mohou ukončit tuto smlouvu písemnou dohodou obou smluvních stran.

4.2 Je-li tato smlouva uzavírána mimo provozní prostory poskytovatele, nebo sjednána na dálku, je uživatel oprávněn do čtrnácti dnů ode dne uzavření smlouvy od takové smlouvy odstoupit, a to písemným projevem vůle, zaslaným do sídla poskytovatele.

4.3 Jiné možnosti ukončení stanoví OOP.

5 Závěrečná ustanovení

5.1 Veškeré změny a doplňky této smlouvy lze sjednávat pouze formou písemných dodatků chronologicky číslovaných vzestupnou číselnou řadou. Platnost a účinnost těchto dodatků je podmíněna podpisem obou smluvních stran, jiná ujednání jsou neplatná.

5.2 Tato smlouva se vyhotovuje ve dvou stejnopisech v českém jazyce, z nichž každý má platnost originálu a každá ze smluvních stran obdrží po jednom vyhotovení.

5.3 Právní vztahy, pokud nejsou výslovně touto smlouvou zmíněny, se řídí ustanoveními OOP, zákona a zákona o komunikacích.

5.4 Obě smluvní strany tímto prohlašují a potvrzují podpisem smlouvy, že veškerá ustanovení a podmínky této smlouvy byly dohodnuty mezi stranami svobodně, vážně a určitě, nikoliv v tísní a za nápadně nevýhodných podmínek, že s nimi souhlasí, na důkaz čehož připojují své podpisy.

6 Podpisy smluvních stran

6.1 Poskytovatel

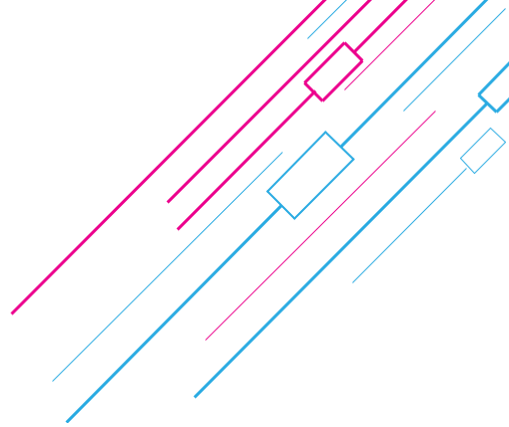
V _____, dne _____.

Josef Smola
předseda představenstva korporace
ČETES, a. s.

6.2 Uživatel

V _____, dne _____.

uživatel (vlastnoruční podpis)



Předávací protokol

Předávající:

ČETES, a.s.
se sídlem Dobřany, Jungmannova 562, PSČ 33441
IČ: 24808873
zapsaná v OR vedeném Krajským soudem v Plzni, oddíl B, vložka 1596

Přebírající:

Jméno a příjmení	
ID	
Ulice, č. p.	
Město	
Telefon, e-mail	

Zařízení - odkup	Počet

Zařízení - pronájem	Počet

Datum: _____

Převzal: _____

Předal: _____